

---

# Hospodárske zázemie Mikulčíc

---

Sídelná štruktúra  
na strednom toku rieky Morava  
v 9. – 1. polovici 13. storočia

Marek HLADÍK



# Hospodárske zázemie Mikulčíc

Sídlná štruktúra na strednom toku rieky Morava  
v 9. – 1. polovici 13. storočia

**Pavel KOUŘIL**  
(ed.)

Práce vznikla v rámci Programu výzkumné činnosti  
Archeologického ústavu AV ČR Brno, v. v. i., na léta 2012–2017.  
Publikaci podpořila Ediční rada Akademie věd České republiky, Národní 3, 117 20 Praha 1

PROJET MORAVIA MAGNA



sous le patronage de  
UNION ACADÉMIQUE INTERNATIONALE  
BRUXELLES

UNION INTERNATIONALE DES SCIENCES PRÉHISTORIQUES  
ET PROTOHISTORIQUES  
(C.I.P.S.H - U.N.E.S.C.O)

© Marek HLADÍK 2013

ISBN 978-80-86023-44-1  
ISSN 1804-1345

ARCHEOLOGICKÝ ÚSTAV  
AKADEMIE VĚD ČESKÉ REPUBLIKY  
BRNO 2014

SPISY ARCHEOLOGICKÉHO ÚSTAVU AV ČR

BRNO 48

2014

# Hospodárske zázemie Mikulčíc

Sídelná štruktúra na strednom toku rieky Morava  
v 9. – 1. polovici 13. storočia

**Marek HLADÍK**

S príspevkami M. Látkovej a J. Šušolovej et al.

ARCHEOLOGICKÝ ÚSTAV  
AKADEMIE VĚD ČESKÉ REPUBLIKY  
BRNO 2014

Recenzovali:

prof. Mgr. Jiří Macháček, Ph.D.  
PhDr. Peter Šalkovský, DrSc.

*„Let us think the unthinkable, let us do the undoable.  
Let us prepare to grapple with the ineffable itself, and see if we may  
not eff it after all“*

(Douglas Adams 1987)

**- MOJEJ RODINE -**

# OBSAH

1. Úvod .....	8
2. Teoretické a metodologické východiská, ciele výskumu .....	II
2.1 Teoretické východiská výskumu .....	II
2.1.1 Kultúra a sociálna realita .....	II
2.1.2 Paradigma .....	12
2.1.3 Teória systémov .....	15
2.1.4 Retrodikcia a predikcia .....	16
2.1.5 Priestor a krajina .....	16
2.1.6 Čas .....	18
2.2 Metóda výskumu .....	19
2.3 Objektové ciele výskumu a testované hypotézy .....	22
3. Štruktúra práce a metodika výskumu .....	25
3.1 Definovanie pojmov .....	25
3.2 Postup výskumu .....	26
3.3 Funkčné ciele výskumu .....	28
4. Osídlenie a štruktúra osídlenia – definícia a vymedzenia .....	29
4.1 Štruktúra času – časové vymedzenie .....	29
4.2 Priestorová štruktúra – geografické vyčlenenie skúmaného územia .....	30
4.3 Funkčná štruktúra .....	32
5. Prírodné prostredie (ekoparametre) .....	34
5.1 Prírodné prostredie a včasnostredoveké aglomerácie .....	36
5.2 Hydrológia .....	39
5.3 Geomorfológia .....	40
5.4 Geológia a pedológia .....	42
5.5 Vegetácia .....	44
5.6 Klíma .....	45
6. Osídlenie povodia stredného toku Moravy vo včasnom stredoveku – všeobecný model (testované hypotézy) a prvý predbežný model .....	46
6.1 História výskumu .....	46
6.2 Stav bádania a pramenná báza .....	48
6.3 Všeobecný model (testované hypotézy) .....	50
6.3.1 Povodie stredného toku Moravy .....	51
6.3.2 Zázemie Mikulčíc .....	53
6.3.3 Okolie hradísk Sudoměřice – Hrádky a Skalica – Kalvária .....	57
6.3.4 Povodie Myjavy .....	60
6.3.5 Komunikácie .....	62
6.3.6 Hypotéza kumulácie sídlisk v širšom zázemí centrálnych miest .....	66
6.3.7 Hypotéza o zahusťovaní a diferenciacii sídelnej siete v 9. storočí a jej kolapse v 10. storočí .....	67
6.3.8 Hypotéza o vplyve niektorých ekoparametrov na štruktúru sídelnej siete .....	69
6.4 Prvý predbežný model .....	72
6.4.1 Charakteristika modelu .....	73
6.4.2 Postup pri tvorbe modelu .....	74
6.4.3 Výsledný model .....	87

7. Výskum osídlenia južnej časti Dolnomoravského úvalu vo včasnóm stredoveku (testovanie modelov) .....	III
7.1 I. fáza terénnych aktivít.....	III
7.1.1 Metodika.....	III
7.1.2 Výsledky .....	II3
7.2 Archeologické dáta a prvé externé testovanie predikčných modelov.....	II7
7.3 II. fáza terénnych aktivít.....	I26
7.3.1 Metodika a výsledky .....	I26
7.3.1.1 Moravská Nová Ves – Padělky od vody .....	I26
7.3.1.2 Mikulčice – Valy – severozápadné podhradie (plocha č. 82) .....	I29
7.3.1.3 Mikulčice – Trapíkov (plocha M17).....	I31
7.3.1.4 Mikulčice – Podbřežníky .....	I34
7.3.1.5 Moravská Nová Ves – Za hřištěm .....	I35
7.3.1.6 Lužice – Vývadilky .....	I36
7.4 Výskum na severnom Záhorí.....	I37
7.4.1 Metodika.....	I37
7.4.2 Výsledky.....	I37
8. Južná časť Dolnomoravského úvalu vo včasnóm stredoveku – syntézy, interpretácie a modely .....	I40
8.1 Syntéza dát .....	I40
8.2 Interpretácia výsledkov .....	I44
8.3 Výsledky výskumu, diskusia, osídlenie ako systém a naratívny model .....	I59
8.3.1 Diskusia .....	I61
8.3.2 Hospodárske zázemie centra ako systém alebo naratívny model.....	I71
8.3.2.1 Ekonomická rovina – subsistenčný, technologicko-remeselnícky a obchodný/komunikačný subsystém.....	I72
8.3.2.2 Sociálna rovina – sociálny, projekčný/symbolický subsystém.....	I81
8.3.2.3 Vývoj osídlenia .....	I90
9. Záver .....	I93
Pramene a literatúra.....	I96
Résumé.....	222
Prílohy .....	228
1. Vyhodnotenie rastlinných zvyškov z lokality Mikulčice – plocha 100, rez opevnením <i>Michaela Látková</i> .....	229
2. Vyhodnotenie rastlinných zvyškov z lokality Mikulčice – plocha M17, sídlisko Trapíkov <i>Michaela Látková</i> .....	235
3. Mikulčice – Trapíkov, mikromorfologický popis a exoskopická pozorování <i>Jana Šušolová – Roman Hadacz – Veronika Králová – Peter Dundek – Daniel Volařík</i> .....	250
Obrazová Príloha.....	261



**Mgr. Marek Hladík, Ph.D.**

**Hospodárske zázemie Mikulčíc**

Sídelná štruktúra na strednom toku rieky Morava  
v 9. – 1. polovici 13. storočia

**Vydal:** Archeologický ústav AV ČR, Brno, v. v. i. v roce 2014

**Edice:** Spisy Archeologického ústavu AV ČR Brno Svazek 48 ISSN 1804-1345

**Jazykové korektury:** Anetta Letková

**Anglický překlad:** Matúš Benkovič

**Grafická úprava, sazba:** Azu design s.r.o.

**Návrh obálky:** Natália Valachovičová

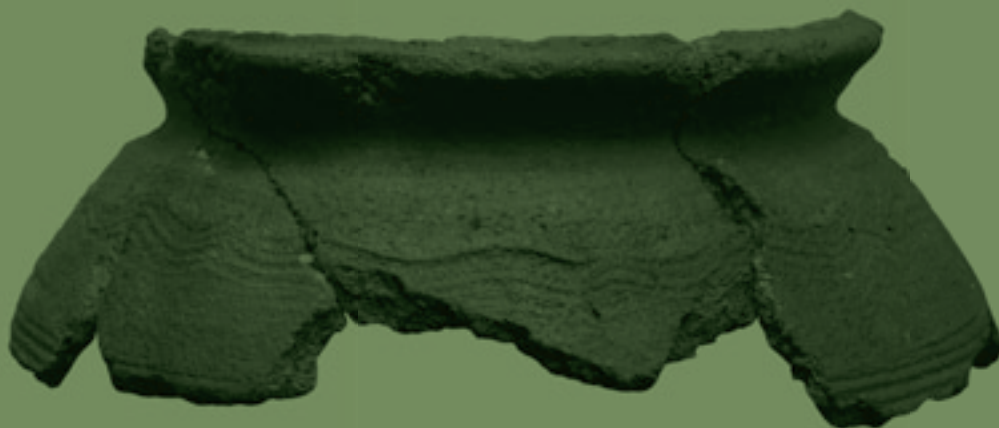
**Grafika, kresby:** Marek Hladík, Jaroslav Škojec

**Tisk:** Azu design s.r.o.



All rights reserved  
ISBN: 978-80-86023-44-1  
Copyright © 2014 by  
Archeologický ústav AV ČR, Brno, v. v. i.

i. vydání



MORAVIA MAGNA

**ISBN 978-80-86023-44-1**

SPISY ARCHEOLOGICKÉHO ÚSTAVU

AV ČR BRNO 48

2014